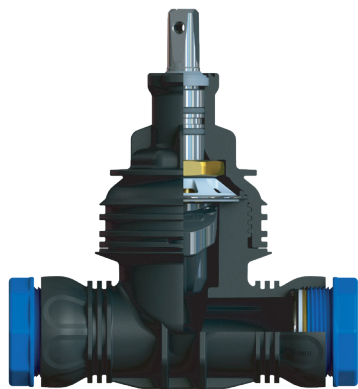


TECHNISCHE INFORMATIONEN



PRODUKTBESCHREIBUNG

KÖRPER: POLYAMID, FASERVERSTÄRKT
O-RING: EPDM
DRUCKRING: KOMPOSIT
KLEMMRING: MESSING

BETRIEBSTEMPERATUR

TEMP 0°C BIS 40°C

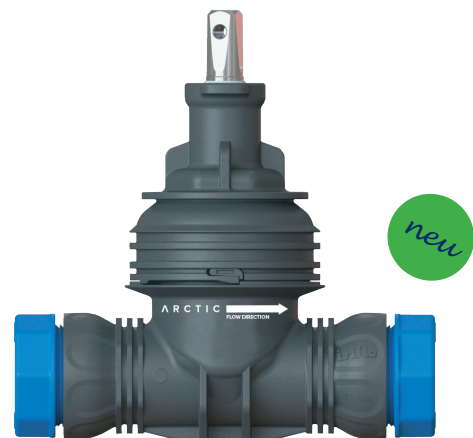
BETRIEBSDRUCK

MAX 16 BAR

ROHRTYPEN

- PE 80 UND PE 100 NACH DIN EN 12201, 1555
- PE-X NACH DIN 16892/93 (ROHRVERSTÄRKER EINSETZEN)
- PVC-HART NACH DIN 8062
- ZU ANDEREN DRUCKROHRARTEN ERBITTEN WIR IHRE SPEZIELLE ANFRAGE

ARCTIC



DIE FROSTSICHERE NACHHALTIGE LÖSUNG

TYP 201: PE - PE ARCTIC

Abmessungen	Art-Nr.
32 mm x 32 mm	8212014
40 mm x 40 mm	8212015
50 mm x 50 mm	8212016
63 mm x 63 mm	8212017

EIN ZUSÄTZLICHER ENTLASTUNGSKANAL IM INNEREN DES SCHIEBERS SORGT FÜR DIE **FROSTSICHERHEIT** DES **ARCTIC**. DER KANAL ÖFFNET BEI FROST AUTOMATISCH WODURCH EINE ÜBERLASTUNG BZW. EIN MÖGLICHER ÜBERDRUCK DES SCHIEBERS VERMIEDEN WIRD. ARCTIC MUSS GEMÄSS ANGEGEBENER FLIESSRICHTUNG MONTIERT WERDEN!

ISIFLO

IHR SPEZIALIST FÜR MECHANISCHE VERBINDUNGEN

MERKMALE

- SPINDEL AUS SÄUREBESTÄNDIGEM STAHL (EN1.440/AISIS316L)
- KEIL AUS BLEIFREIEM MESSING (CW724)
- VIERKANTANSATZ DER SPINDEL KOMPATIBEL MIT HANDELSÜBLICHEN EINBAUGARNITUREN
- WEICHDICHTEND



Hess Metalle AG
Hagackerstrasse 10
CH-8953 Dietikon
Telefon +41 (0)44 740 25 25
info@hessmetalle.ch
www.hessmetalle.ch

isiflo®

ARCTIC
new



SPRINT ECO LINE

ECO LINE - DAS FLEXIBLE BAUKASTENSYSTEM

KEILSCHIEBERPROGRAMM AUS POLYAMID



TYP 200: PE - PE KEILSCHIEBER

Abmessungen	Art-Nr.
25 mm x 25 mm	8212003
32 mm x 32 mm	8212004
40 mm x 40 mm	8212005
50 mm x 50 mm	8212006
63 mm x 63 mm	8212007

TYP 235: REDUZIERSATZ

Abmessungen	Art-Nr.
32 mm x 25 mm	2353225
63 mm x 50 mm	2356350



TYP 236: EINSTECK ADAPTER

Abmessungen	Art-Nr.
32 mm x 32 mm	2363232



TYP 244: DOPPELNIPPEL

Abmessungen	Art-Nr.
32 mm x 32 mm	2443232
40 mm x 40 mm	2444040
63 mm x 63 mm	2446363



HANDRAD FÜR KEILSCHIEBER

Abmessungen	Art-Nr.
25 mm - 63 mm	8210200



NUTZEN SIE DIESES BAUKASTENSYSTEM UM DEN SCHIEBER NACH IHREM BEDARF ZU VERÄNDERN.



TYP 290: SP - SP KEILSCHIEBER

Abmessungen	Art-Nr.
32 mm x 32 mm	8212904
40 mm x 40 mm	8212905
50 mm x 50 mm	8212906
63 mm x 63 mm	8212907



TYP 291: PE - IG KEILSCHIEBER

Abmessungen	Art-Nr.
32 mm x 1"	8212914
40 mm x 1 1/4"	8212915
50 mm x 1 1/2"	8212916
63 mm x 2"	8212917

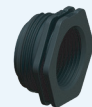
TYP 247: ADAPTER MIT AG

Abmessungen	Art-Nr.
32 mm x 1"	2473232
40 mm x 1 1/4"	2474040
50 mm x 1 1/2"	2475050
63 mm x 2"	2476363



TYP 248: ADAPTER MIT IG

Abmessungen	Art-Nr.
32 mm x 1"	2483232
40 mm x 1 1/4"	2484040
50 mm x 1 1/2"	2485050
63 mm x 2"	2486363



TYP 292: PE - AG KEILSCHIEBER

Abmessungen	Art-Nr.
32 mm x 1"	8212924
32 mm x 1 1/4"	8212928
40 mm x 1 1/4"	8212925
50 mm x 1 1/2"	8212926
63 mm x 2"	8212927



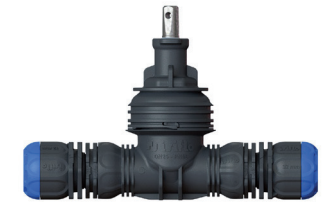
TYP 293: IG - AG KEILSCHIEBER

Abmessungen	Art-Nr.
1" x 1"	8212934
1 1/4" x 1 1/4"	8212935
1 1/2" x 1 1/2"	8212936
2" x 2"	8212937



TYP 294: IG - IG KEILSCHIEBER

Abmessungen	Art-Nr.
1" x 1"	8212944
1 1/4" x 1 1/4"	8212945
1 1/2" x 1 1/2"	8212946
2" x 2"	8212947



TYP 295: IS - IS KEILSCHIEBER

Abmessungen	Art-Nr.
32 mm x 32 mm	8212954
40 mm x 40 mm	8212955
50 mm x 50 mm	8212956
63 mm x 63 mm	8212957



TYP 296: AG - IS KEILSCHIEBER

Abmessungen	Art-Nr.
1" x 32 mm	8212964
1 1/4" x 40 mm	8212965
1 1/2" x 50 mm	8212966
2" x 63 mm	8212967



TYP 297: AG - AG KEILSCHIEBER

Abmessungen	Art-Nr.
1" x 1"	8212974
1 1/4" x 1 1/4"	8212975
1 1/2" x 1 1/2"	8212976
2" x 2"	8212977